

# DEUTZ Lieferantenbewertung

## Das Lieferantencockpit

### Quantitative Kennzahlen

Die quantitativen Kennzahlen (Liefertreue, Bedarfskapazität, PPM, Muster-Qualität, Muster-Termtreue, Fertigungsbeurteilung) werden direkt aus dem SAP-System berechnet.

Beispiel PPM:

Je Warengruppe sind bei DEUTZ Ziel-PPM definiert. Wenn ein Lieferant in verschiedene Warengruppen liefert, werden die Ziel-PPM prozentual nach Liefermenge berechnet.

Warengruppe	Ziel-PPM Warengruppe	Liefermenge [%]	Ziel-PPM Lieferant je Warengruppe	Summe
1	400	75	300	300
2	600	25	150	450

Die PPM des Lieferanten werden gegen diese Ziel-PPM bewertet. Wenn der Lieferant eine PPM von 300 erreicht, übererfüllt er seine Ziel-PPM um mehr als 120% und erhält 70% der Punkte. 100% der Punkte werden erreicht, wenn der Lieferant 0 PPM erzielt.

Informationen zur Kennzahl Liefertreue können unter <http://www.deutz.com/lieferanten/lieferantenbewertung.de.html> abgerufen werden.

### Qualitative Kennzahlen

Die qualitativen Kennzahlen werden durch die zuständigen Mitarbeiter regelmäßig anhand einer Skala von A – E bewertet.

Bewertung	A	B	C	C	E
%	100	75	50	25	0

Je Kennzahl (z. B. Kommunikation) gibt es eine Definition, an der sich der Mitarbeiter bei seiner Bewertung orientieren kann.

Bei weiteren Fragen wenden Sie sich an das Total Supplier Development (Steuerkreis Lieferantenmanagement) der DEUTZ AG: [tsd.de@deutz.com](mailto:tsd.de@deutz.com)

### DEUTZ AG

Ottostr. 1  
51149 Köln  
Deutschland

Telefon +49 (0) 221 822-0  
Telefax +49 (0) 221 822-3525

[info@deutz.com](mailto:info@deutz.com)  
[www.deutz.com](http://www.deutz.com)



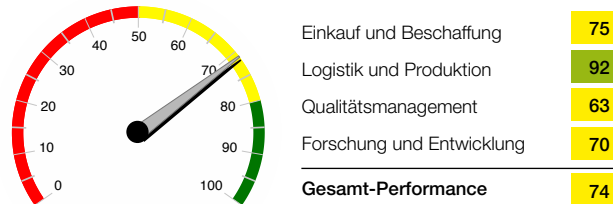


## Prinzip

Das Lieferantencockpit der DEUTZ AG ist das zentrale Tool zur Bewertung, Einstufung und Entwicklung der Lieferanten der DEUTZ AG.

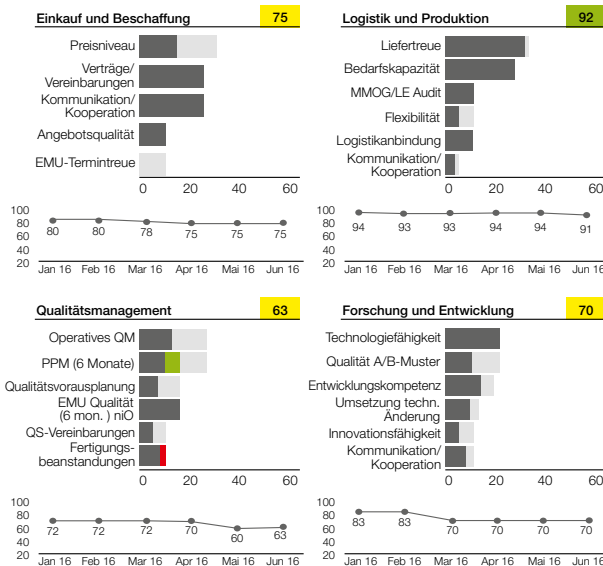
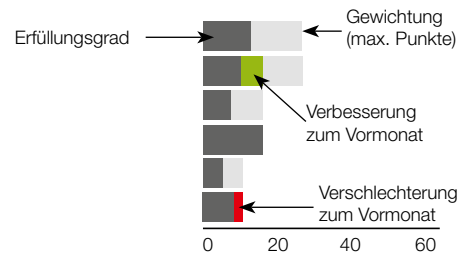
Im Cockpit werden für die vier Bereiche Einkauf, Logistik, Qualität und Entwicklung Kennzahlen berechnet.

Diese vier Bereichskennzahlen ergeben dann gewichtet die Gesamtperformance des Lieferanten.



## Details

Je Bereich sind verschiedene qualitative und quantitative Kennzahlen definiert. Die Kennzahlen eines Bereiches sind gegeneinander gewichtet. Die Balkenlänge einer Kennzahl gibt hierbei die Gewichtung der jeweiligen Kennzahl an.



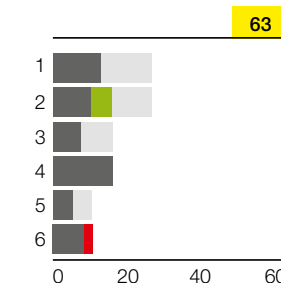
Der grau hinterlegte Bereich eines Balkens beschreibt den momentanen Erfüllungsgrad einer Kennzahl (z. B. 50%). Verbesserungen oder Verschlechterungen zum Vormonat werden grün bzw. rot gekennzeichnet.

Unter den Kennzahlen je Bereich ist die jeweilige Bereichsperformance der vergangenen 6 Monate abgebildet.

## Berechnung

Die Kennzahlen eines Bereiches ergeben die Bereichskennzahl.

Beispiel:



Kennzahl	Gewichtung (max. Punkte)	Erfüllungsgrad [%]	Erreichte Punkte	Summe
1	25	50	12,5	12,5
2	25	60	15	27,5
3	15	50	7,5	35
4	15	100	15	50
5	10	50	5	55
6	10	80	8	<b>63</b>