



Technisches Rundschreiben

0199-99-01210/7 DE
Ersatz für: TR 0199-99-01210/6

Datum: 11.04.2024
Autor: Winkler, TE-TA / Rill, ME-SI



Alle DEUTZ Dieselmotoren

DEUTZ Premium Additive

(Dieselkraftstoff-Additive DEUTZ CLEAN-DIESEL INSYPRO PLUS, DEUTZ START BOOST und DEUTZ FLOW BOOST)

Änderungen

Gegenüber TR 0199-99-01210/6 wurden folgende Änderungen vorgenommen:

- Das bisherige Additiv „DEUTZ Clean-Diesel InSyPro“ mit der Teilenummer 01017967 wird durch das optimierte Additiv „DEUTZ CLEAN-DIESEL INSYPRO PLUS“ mit der Teilenummer 01016710 ersetzt.
- Angaben zur Lagerung und zur Lagerfähigkeit der DEUTZ-Additive ergänzt.

Allgemeines

Aufgrund gestiegener Emissions- und Leistungsanforderungen moderner Dieselmotoren ist der Einsatz geeigneter Dieselkraftstoffe entscheidend, um einen einwandfreien Betrieb der Motoren zu gewährleisten. Ein grundsätzlicher Bestandteil von Dieselkraftstoffen sind Additive. Dabei unterscheidet man zwischen einer Basis-Additivierung zur Sicherstellung eines normgerechten Dieselkraftstoffs (zum Beispiel Schmierfähigkeitsadditive, Kälteadditive und Cetanzahlverbesserer) sowie Performance-Additiven (zum Beispiel zur Vermeidung von Ablagerungen, Korrosion, Oxidation).

Während an Tankstellen in vielen europäischen Ländern besondere Premium-Dieselmotorenstoffe verfügbar sind, gibt es im Einzelfall, gerade bei Einsatz von Industrie- und Landtechnikmotoren, Lücken, die den besonderen Applikationen und Einsatzsituationen geschuldet sind.

Mit den DEUTZ Dieselkraftstoff-Additiven steht Ihnen ein entsprechendes Portfolio zur Verfügung, um die Performance Ihrer DEUTZ Dieselmotoren bei den unterschiedlichsten Anforderungen im täglichen Einsatz zu verbessern und Ihre Betriebskosten zu senken.

DEUTZ Dieselkraftstoff-Additive



ACHTUNG

Für den Einsatz in DEUTZ-Dieselmotoren sind ausschließlich die DEUTZ Dieselkraftstoff-Additive freigegeben. Der Einsatz ist nur unter den genannten Bedingungen für die aufgelisteten Applikationen empfohlen. Bei Rückfragen kann das Stammhaus kontaktiert werden. Der Einsatz von anderen, nicht freigegebenen Additiven kann zum Verlust der Gewährleistungsansprüche führen.

| Bezeichnung | Gebindegröße | Teilenummer |
|---------------------------------|--------------|-------------|
| DEUTZ CLEAN-DIESEL INSYPRO PLUS | 1 Liter | 01016710 |
| DEUTZ START BOOST | 1 Liter | 01091262 |
| DEUTZ FLOW BOOST | 1 Liter | 01091260 |

T1: DEUTZ Dieselkraftstoff-Additive



A1: DEUTZ Diesekraftstoff-Additive

Sicherheitsdatenblätter

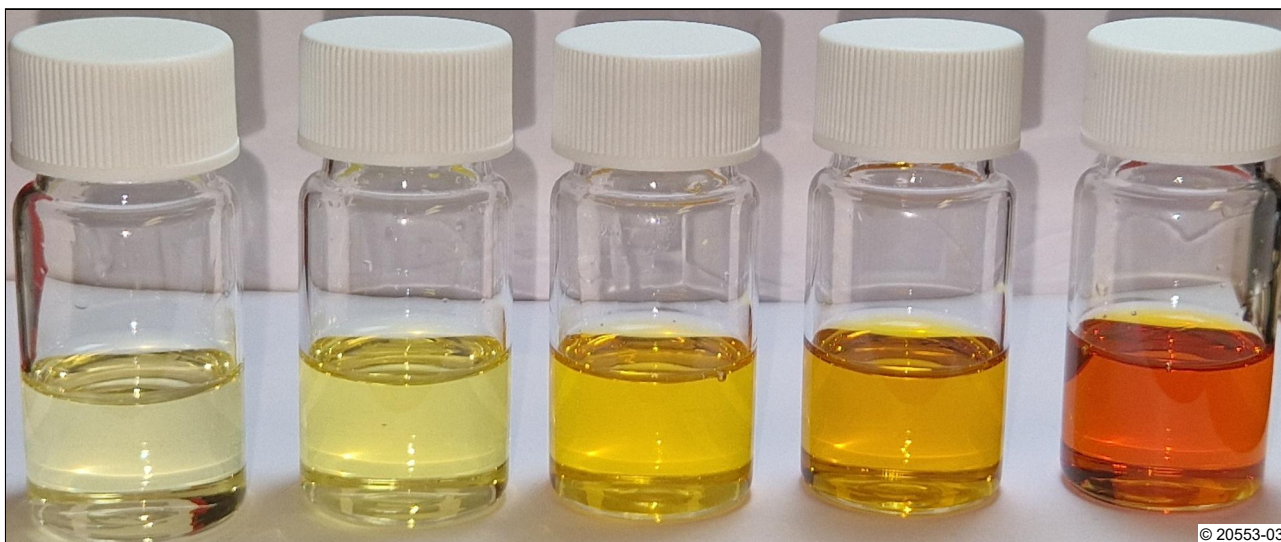
Sicherheitsdatenblätter zu DEUTZ-Produkten können im Internet heruntergeladen werden.



– Sicherheitsdatenblätter
<http://www.deutz-sdb.com/de/sdb-de.html>

DEUTZ CLEAN-DIESEL INSYPRO PLUS

Durch Einfluss von Temperatur, Luftsauerstoff und Zeit können sich Kraftstoffkomponenten, insbesondere Biodieselanteile, zersetzen. Dadurch entstehen im Betrieb Ablagerungen im Einspritzsystem, welche insbesondere bei den aktuellen Common Rail Einspritzsystemen zum Verkleben der Injektoren und Pumpen führen können. Die Folge sind Zündaussetzer, Schwarzrauch, Startprobleme und ein erhöhter Kraftstoffverbrauch.



A2: Veränderung von reinem Biodiesel durch Lagerung bei 50 °C. Oxydierte Kraftstoffanteile färben den Biodiesel dunkel.



Zur Vermeidung dieser negativen Einflüsse hat die DEUTZ AG ein speziell auf DEUTZ Dieselmotoren abgestimmtes 2-in-1 Dieseldieselkraftstoff-Additiv für moderne Motoren mit höchsten Ansprüchen an die Kraftstoffqualität, speziell bei Betrieb mit Biodieselanteil, entwickelt. Dieses schützt und reinigt die Einspritzkomponenten und stabilisiert den Dieseldieselkraftstoff gegen Alterung.

Anwendungsart "Keep Clean"

Als Stabilisator erhöht es die Lagerungsdauer von Dieseldieselkraftstoffen, verhindert Ablagerungen und garantiert den sicheren Motorstart auch nach längerem Stillstand.

- Erhöhung der Oxidationsstabilität des eingesetzten Dieseldieselkraftstoffes, bei Einsatz von biogenen Kraftstoffen (Biodiesel (FAME) beziehungsweise Pflanzenöle)
- Minimierung von Ablagerungen und Verklebungen im Einspritzsystem
- Verlängerung der Lagerfähigkeit
- Reduzierung von Filterverschmutzung und Filterverstopfung

Anwendungsart "Clean-Up"

Als Stoßreiniger löst es Ablagerungen in den Einspritzkomponenten und verhindert Leistungsverlust und erhöhten Kraftstoffverbrauch.

- Reinigung und Ablösung von Ablagerungen in Injektoren, Einspritzpumpen und -leitungen
- Normalisierung von erhöhten Rauchwerten
- Verringerung des Kraftstoffverbrauchs bei verbesserter Motorleistung
- Schutz vor Korrosion
- Verbesserung mangelhafter Schmiereigenschaften

Einsatzbereiche

Das Additiv ist für alle weltweit freigegebenem Dieseldieselkraftstoffe und Biodieseldieselkraftstoffe sowie Dieseldieselblends/Biodieseldieselblends geeignet.

Der Einsatz des Dieseldieselkraftstoff-Additivs DEUTZ CLEAN-DIESEL INSYPRO PLUS ist bei vorgegebener Dosierung für alle aktuellen DEUTZ Dieselmotoren mit und ohne Abgasnachbehandlung und in allen Emissionsstufen freigegeben.

Untersuchungen an Einspritzkomponenten aus dem Feldeinsatz haben gezeigt, dass diese bei Problemen durch Behandlung des Dieseldieselkraftstoffes mit DEUTZ CLEAN-DIESEL INSYPRO PLUS wieder in einen funktionsfähigen Zustand versetzt werden und so ein kostenintensiver Austausch vermieden werden konnte.

Neben der Kostenersparnis werden außerdem Stillstandszeiten der Maschine vermieden. Aus den oben genannten Gründen empfehlen wir den Einsatz von DEUTZ CLEAN-DIESEL INSYPRO PLUS dringend, wenn folgende Voraussetzungen erfüllt sind:

- Anwendungsart „Keep Clean“
(Präventivschutz/Dieseldieselreinigung)
 - Geräte, welche nach der Fertigstellung beim OEM oder für mehr als 3 Monate nicht in Betrieb genommen werden
 - Motoren, die für mehr als 3 Monate beim Endkunden stillgelegt werden (zum Beispiel Erntemaschinen)
 - Betrieb mit Biodiesel (FAME)
 - Betrieb mit reinem Pflanzenöl
(gilt nur für DEUTZ Natural Fuel Engine®), siehe Technisches Rundschreiben 0199-99-01218 zu Kraftstoffen
 - Konservierung von Motoren (siehe Technisches Rundschreiben 0199-99-01170)
- Anwendungsart „Clean-Up“
(Stoßreinigung)
 - Geräte, die in Regionen mit schlechten Kraftstoffqualitäten betrieben werden



- Sofern Probleme im Einspritzsystem (Startprobleme und erhöhte Rauchwerte) gemeldet werden, sollte vor dem Austausch von teuren Komponenten mindestens eine, besser zwei Tankfüllungen mit einem additivierten Kraftstoff gefahren werden.

Anwendungshinweise



Sicherheitshinweise gemäß Sicherheitsdatenblatt beachten.



– Sicherheitsdatenblätter
<http://www.deutz-sdb.com/de/sdb-de.html>

Die Anwendungswiederholung wird in Verbindung mit dem Schmierölwechsel empfohlen (in der Regel alle 500 Bh).

Dosierung



ACHTUNG

Überdosierung vermeiden.

Die vorgegebene Dosierung des Additivs DEUTZ CLEAN-DIESEL INSYPRO PLUS ist genau einzuhalten, da ansonsten keine optimale Wirkung erzielt werden kann.

Für eine gute Durchmischung erst Additiv zugeben und anschließend mit Dieseldieselkraftstoff auffüllen.

| DEUTZ CLEAN-DIESEL INSYPRO PLUS | |
|---|--|
| Präventivschutz/Dieseldieselreinigung „Keep Clean“ | Stoßreinigung „Clean-Up“ |
| 1:400 beziehungsweise 1 Liter auf 400 Liter Dieseldieselkraftstoff 0,5 Liter auf 200 Liter Dieseldieselkraftstoff 0,25 Liter auf 100 Liter Dieseldieselkraftstoff | 1:200 beziehungsweise 1 Liter auf 200 Liter Dieseldieselkraftstoff 0,5 Liter auf 100 Liter Dieseldieselkraftstoff 0,25 Liter auf 50 Liter Dieseldieselkraftstoff |

T2: Dosierung

DEUTZ START BOOST

DEUTZ START BOOST ist ein leistungsstarkes Dieseldieselkraftstoff-Additiv, das die Startfähigkeit von Geräten nach langem Stillstand sicherstellt und die Lagerstabilität des Dieseldieselkraftstoffes deutlich verbessert. Die Haltbarkeit des Dieseldieselkraftstoffes wird durch Stabilisatoren unterstützt und die Zündwilligkeit durch einen Cetanzahl-Verbesserer erhöht.

Eigenschaften

- Erhöhung der Startzuverlässigkeit durch Verbesserung der Zündwilligkeit
- Erhöhung der Lagerfähigkeit des Dieseldieselkraftstoffes durch Verbesserung der Oxidations- und Thermostabilität
- vermindert Korrosion und Verschleiß
- schützt den Tank, Kraftstoffleitungen und Filter vor der Bildung von Mikroorganismen (Diesel-Pest)

Einsatzbereiche

- Absicherung von Netzersatzanlagen
- Aufwertung lokal verfügbarer, minderwertiger Dieseldieselkraftstoffqualitäten



Anwendungshinweise



Sicherheitshinweise gemäß Sicherheitsdatenblatt beachten.
Das Additiv darf ausschließlich von gewerblichen Kunden eingesetzt werden und unterliegt den besonderen Bedingungen der Chemikalienverbotsverordnung (ChemVerbotsV).



– Sicherheitsdatenblätter
<http://www.deutz-sdb.com/de/sdb-de.html>

Dosierung



ACHTUNG

Überdosierung vermeiden.

Für eine gute Durchmischung erst Additiv zugeben und anschließend mit Dieselkraftstoff auffüllen.

| DEUTZ START BOOST |
|--|
| 1:1000 beziehungsweise 1 Liter DEUTZ START BOOST auf 1000 Liter Dieselkraftstoff |

T3: Dosierung

DEUTZ FLOW BOOST

Mit DEUTZ FLOW BOOST steht ein leistungsstarkes Dieselkraftstoff-Additiv zur Verfügung, mit dem das Kälteverhalten des Kraftstoffes um bis zu -10 °C verbessert werden kann. Durch besondere Zusatzstoffe wird die Bildung großer Paraffinkristalle verhindert und die Kraftstofffilter sowie Leitungen vor einer möglichen Verstopfung geschützt.

Eigenschaften

- Ermöglicht die längere Nutzung von Sommer- und Übergangsdiesel (Hof- und Betriebstankstellen)
- Sicherung der Einsatzfähigkeit durch ein verbessertes Kälte-Startverhalten
- Schutz der Kraftstoffleitungen und Filter vor Verstopfung

Einsatzbereiche

- Nutzung von Sommer- und Übergangsdiesel bei niedrigen Außentemperaturen
- Aufwertung lokal verfügbarer, minderwertiger Dieselkraftstoffqualitäten

Anwendungshinweise



Sicherheitshinweise gemäß Sicherheitsdatenblatt beachten.



– Sicherheitsdatenblätter
<http://www.deutz-sdb.com/de/sdb-de.html>



ACHTUNG

DEUTZ FLOW BOOST stellt grundsätzlich keinen Ersatz für Winterdiesel bei extrem kalten Außentemperaturen (ab -20 °C) dar. Hier sind Winter- und Arctic-Qualitäten zwingend einzusetzen.



Dosierung



ACHTUNG

Überdosierung vermeiden.

Für eine gute Durchmischung erst Additiv zugeben und anschließend mit Dieseldieselkraftstoff auffüllen.

Bei nachträglicher Zugabe in Hof- und Betriebstankstellen den Tankinhalt umwälzen.

Der Biodieselanteil des Dieseldieselkraftstoffs darf maximal 20 % betragen.

| DEUTZ FLOW BOOST |
|---|
| 1:1000 beziehungsweise 1 Liter DEUTZ FLOW BOOST auf 1000 Liter Dieseldieselkraftstoff |

T4: Dosierung

Lagerung und Lagerfähigkeit



ACHTUNG

Um Funktionsstörungen bei der Anwendung der DEUTZ Dieseldieselkraftstoff-Additive infolge Überalterung zu vermeiden, sind die Angaben zur Lagerfähigkeit zu beachten. Voraussetzung dafür ist immer die sachgerechte Lagerung der Gebinde.

Lagerung

- trocken
- Lagertemperatur
 - frostfrei
 - möglichst bei Raumtemperatur (etwa 20 °C)
nicht über 40 °C
- angebrochene Gebinde dicht verschließen

Lagerfähigkeit bei Raumtemperatur

- neue Gebinde in ungeöffneter Originalverpackung
 - 24 Monate
- angebrochene Gebinde in dicht verschlossenem Originalbehälter
 - innerhalb von 6 Monaten verbrauchen

Ansprechpartner

Sollten sich Fragen zu den hier aufgeführten Themen ergeben, wenden Sie sich bitte an folgende(n) Ansprechpartner:

E-Mail: lubricants.de@deutz.com

DEUTZ Ticket System (DTS): <https://www.dts-deutz.com> (nur für registrierte Nutzer)

E-Mail: service-kompaktmotoren.de@deutz.com



Technisches Rundschreiben

0199-99-01210/7 DE



Für die Region Amerika:

E-Mail: service.usa@deutz.com

Für die Region Asien:

E-Mail: dapservice@deutz.com

Dieses Dokument wurde digital erstellt und ist ohne Unterschrift gültig.